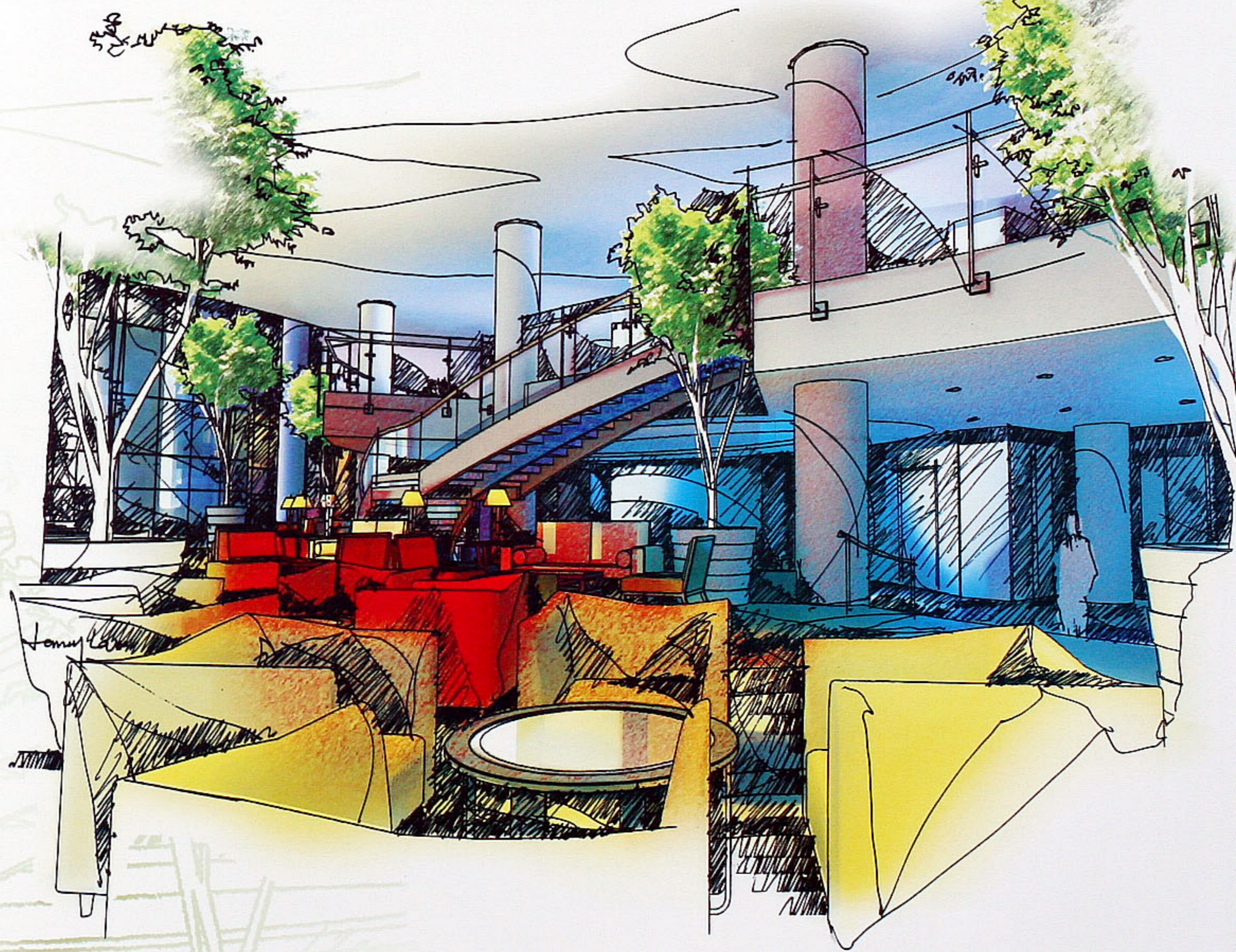
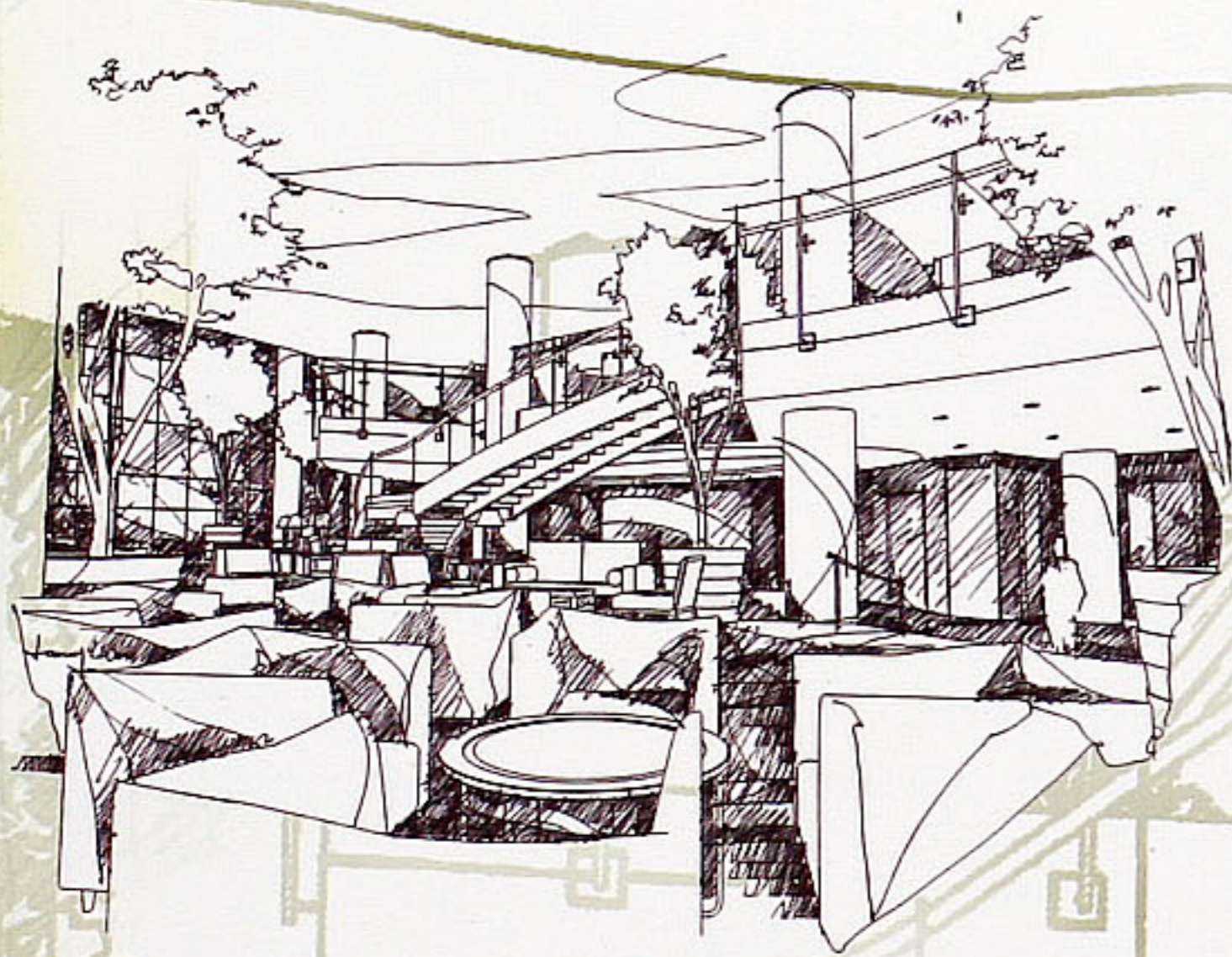


广州美林海岸酒店 MayLand Hotel Guangzhou

设计时间: 2005 年

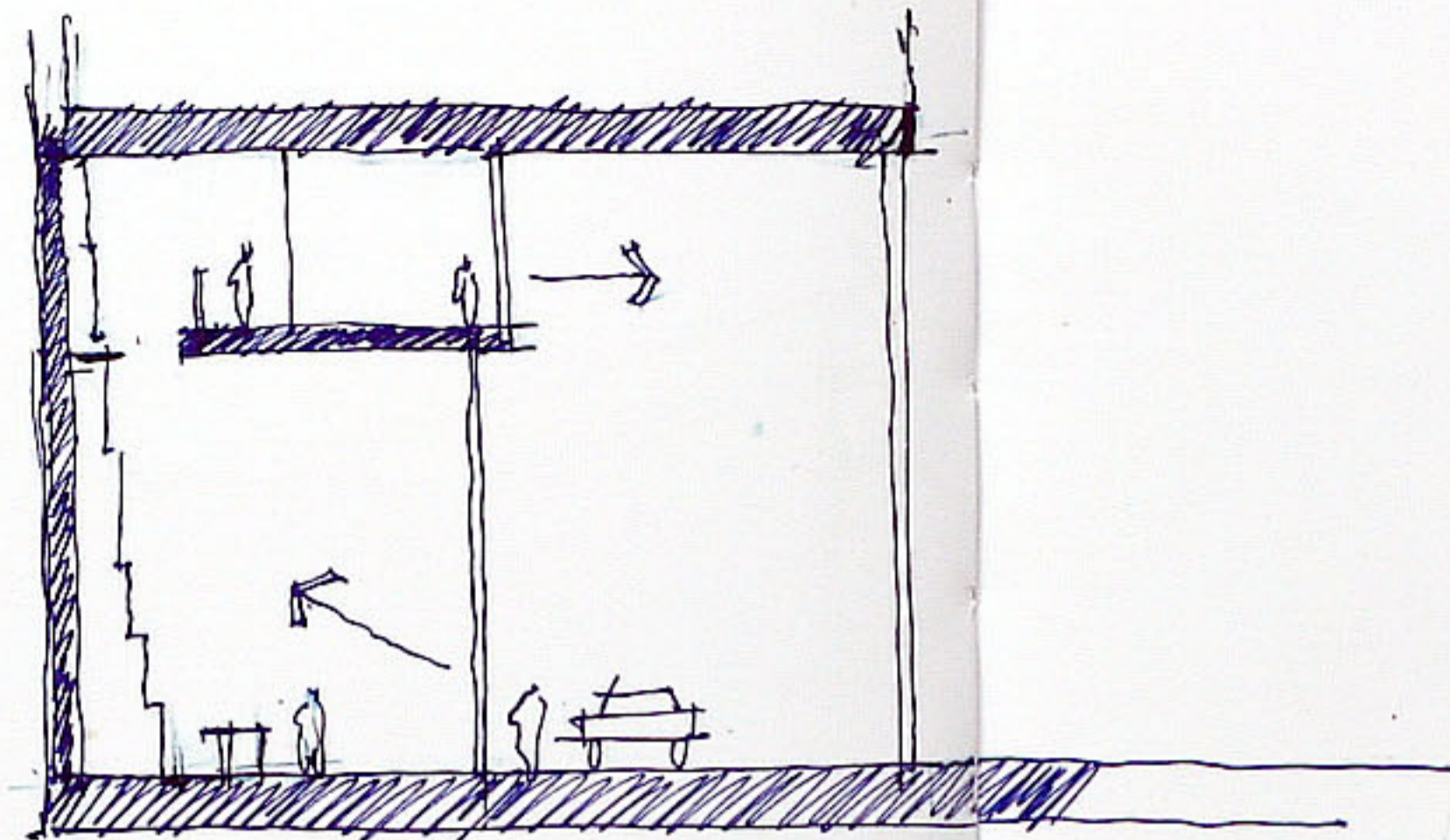
酒店的前期功能规划对整个酒店日后经营至关重要。在开展建筑设计的同时就引进室内设计，为酒店的内部功能作室内规划设计是十分必要的。





美林海岸酒店位于广州珠江边，景色优美。设计师充分考虑了酒店外部的江景景观，拉近室内与室外的关系是设计的关键。设计师在空间设计上采用了“水”的概念。

从一层平面和二层平面功能分区设计图中，能很明显地看出设计师用不同的弧线“规划”出各个空间。不同的弧线组成了波浪的效果，不但层次丰富，而且空间也富于变化。



总建筑面积: 2730平方米

